

TỔNG CÔNG TY ĐIỆN LỰC TP HỒ CHÍ MINH CÔNG TY ĐIỆN LỰC CÚ CHI		SỔ TAY QUY CÁCH
Lần BH: 01	Ngày hiệu lực: 16/12/2011	Ký hiệu: VTH-02
QUY CÁCH KỸ THUẬT GIÁ TREO CÁP THÔNG TIN (HÌNH CHỮ D)		

I. PHẠM VI ÁP DỤNG:

Quy cách kỹ thuật này qui định các yêu cầu về kết cấu, kích thước và thử nghiệm cho giá treo cáp thông tin.

II. TIÊU CHUẨN:

- Căn cứ TCVN 1765-75: thép cacbon kết cấu thông thường.
- Căn cứ TCVN 1656-93: thép góc cạnh đều cán nóng – cỡ, thông số kích thước.
- Căn cứ TCVN 5408 - 91: Bảo vệ ăn mòn - Lớp phủ mạ kẽm nóng - Yêu cầu kỹ thuật và phương pháp thử.

III. MÔ TẢ:

1. Cấu tạo:

- Giá treo cáp được sử dụng để treo cáp tại các vị trí không yêu cầu định vị trước, các sợi cáp được đưa chung vào vòng đỡ để tăng khả năng chịu lực của vật tư đối với những vị trí có nhiều cáp thông tin, tạo điều kiện thuận lợi cho việc thi công cáp (không phải tách từng sợi cáp riêng lẻ) nâng cao mức độ an toàn cho người dân và mỹ quan đô thị.
- Giá treo cáp được thiết kế gồm các thanh thép chữ U, liên kết với nhau tạo thành hình dáng chữ D bằng các mối hàn ở cả hai mặt. Trong đó, 01 thanh được dùng làm thanh đứng (đế) cố định vào thân trụ điện, thanh còn lại được thiết kế dưới dạng uốn cong (tròn) bố trí gắn vào thanh đứng.
- Mặt trong của giá treo cáp được hàn một tấm tole mỏng để hạn chế tối đa khả năng gây đứt cáp trong quá trình thi công và vận hành, đảm bảo an toàn cho cáp thông tin nằm bên trong giá.

2. Thông số kỹ thuật:

- Vật liệu: Thép CT3 tráng kẽm nóng.
- Nguồn gốc nguyên liệu thép CT3: Do nhà sản xuất thép có uy tín, có chứng chỉ ISO 9001: 2000 ở Việt Nam sản xuất.
- Kích thước:
 - + Thanh đứng (đế): U50x30x5 mm - 500mm
 - + Cánh tay đòn: Tole dập U50x30x5 mm, chiều dài phần tiếp xúc với đế tương ứng 280mm
 - + Đường kính trong (vòng tròn đỡ cáp): D = 200mm
- Quy cách mối hàn: hàn 2 mặt
- Dung lượng: có khả năng lắp đặt số lượng cáp thông tin tối đa 40 sợi cáp các loại, nhưng tổng dung lượng cáp phải đảm bảo khả năng chịu lực cho phép của đầu trụ

TỔNG CÔNG TY ĐIỆN LỰC TP HỒ CHÍ MINH CÔNG TY ĐIỆN LỰC CỬ CHI		SỔ TAY QUY CÁCH
Lần BH: 01	Ngày hiệu lực: 16/12/2011	Ký hiệu: VTH-02
QUY CÁCH KỸ THUẬT GIÁ TREO CÁP THÔNG TIN (HÌNH CHỮ D)		

- Bề mặt và các cạnh của các bộ giá treo phải trơn nhẵn, mịn, không có vết xước và khuyết tật nhằm hạn chế xảy ra các trường hợp cáp thông tin bị cắt đứt do các cạnh quá sắc.

- Độ dày trung bình tối thiểu lớp tráng kẽm: 55 μ m
- Lớp tráng kẽm phải đều và bám dính chắc vào kim loại nền.
- Vị trí và kích thước các lỗ để lắp giá treo phải được thực hiện theo bản vẽ đính kèm.

- Khả năng chịu lực : $\geq 3,98$ kN

- Mỗi sợi cáp có lực kéo căng tối đa do nhà sản xuất cáp qui định, không được đặt lực kéo vượt quá giá trị qui định này.

IV. CÁC YÊU CẦU THỬ NGHIỆM:

1. Thử nghiệm thường xuyên:

- Kiểm tra hình dáng bên ngoài (trơn nhẵn, không có vết xước, khuyết tật...).

- Đo kích thước

2. Thử nghiệm điển hình:

- Đo kích thước
- Khả năng chịu lực
- Thử nghiệm độ dày lớp mạ của giá treo cáp thông tin:
 - + Thành phần hóa học của kẽm nóng chảy.
 - + Chất lượng bề mặt lớp phủ đánh giá bằng mắt.
 - + Độ dày trung bình của lớp mạ. (*)
 - + Khối lượng lớp phủ.
 - + Độ bền bám dính của lớp mạ. (*)

(*): Các hạng mục bắt buộc thử khi mua sắm hàng hóa (Biên bản thử nghiệm điển hình phải đính kèm theo hồ sơ chào hàng)

V. BẢNG TÓM TẮT CÁC THÔNG SỐ KỸ THUẬT:

STT	MÔ TẢ	ĐƠN VỊ	YÊU CẦU	CHÀO THẦU
1	Hạng mục			(*)
2	Nhà sản xuất		Nhà thầu phải trình bày	(*)
3	Nước sản xuất		Nhà thầu phải trình bày	(*)
4	Mã hiệu		Nhà thầu phải phát	(*)

TỔNG CÔNG TY ĐIỆN LỰC TP HỒ CHÍ MINH CÔNG TY ĐIỆN LỰC CỬ CHI		SỔ TAY QUY CÁCH
Lần BH: 01	Ngày hiệu lực: 16/12/2011	Ký hiệu: VTH-02
QUY CÁCH KỸ THUẬT GIÁ TREO CÁP THÔNG TIN (HÌNH CHỮ D)		

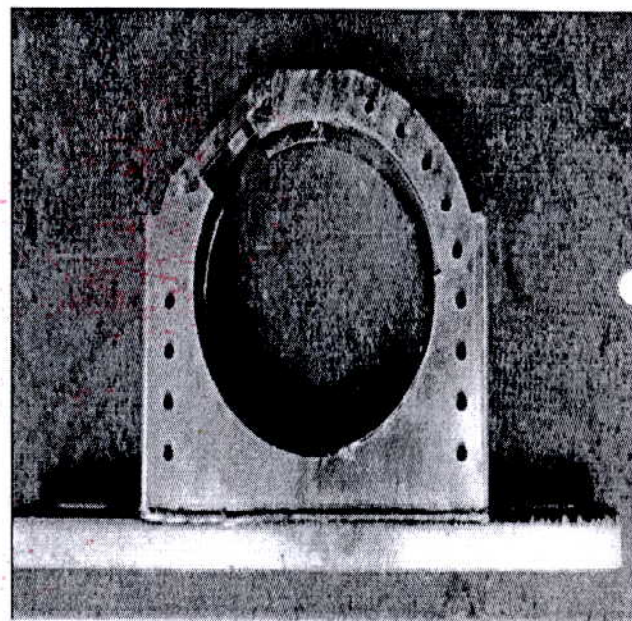
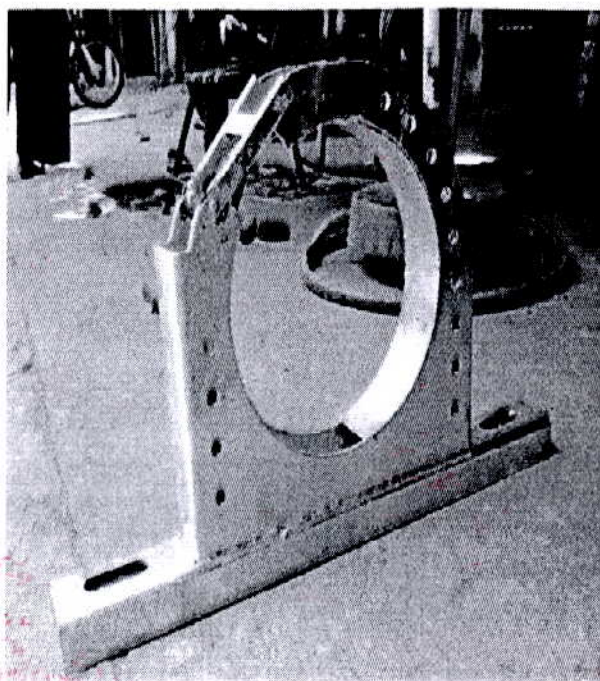
STT	MÔ TẢ	ĐƠN VỊ	YÊU CẦU	CHÀO THẦU
			biểu mã hiệu sản phẩm chào thầu	
5	Tiêu chuẩn sản xuất và thử nghiệm		TCVN 1765 -75 TCVN 1656 - 93 TCVN 5408 - 91 hoặc tương đương	(*)
6	Vật liệu		Thép CT3 tráng kẽm nóng	(*)
7	Kích thước: + Thanh đứng (đế): + Cánh tay đòn: + Đường kính trong (vòng tròn đỡ cáp):	mm mm	U50x30x5 mm - 500mm Tole dập U50x30x5 mm, chiều dài phần tiếp xúc với đế tương ứng 280mm D = 200mm	(*)
8	Quy cách mối hàn: hàn 2 mặt		Đáp ứng	(*)
9	Dung lượng: có khả năng lắp đặt số lượng cáp thông tin tối đa 40 sợi cáp các loại, nhưng tổng dung lượng cáp phải đảm bảo khả năng chịu lực cho phép của đầu trụ		Đáp ứng	(*)
10	Bề mặt và các cạnh của các bộ giá treo phải trơn nhẵn, mịn, không có vết xước và khuyết tật		Đáp ứng	(*)
11	Độ dày trung bình tối thiểu lớp tráng kẽm:	µm	55	(*)
12	Lớp tráng kẽm phải đều và bám dính chắc vào kim loại nền.		Đáp ứng	(*)
13	Vị trí và kích thước các lỗ để lắp giá treo phải được thực hiện theo bản vẽ đính kèm.		Đáp ứng	(*)
14	Khả năng chịu lực	kN	≥ 3,98	(*)

TỔNG CÔNG TY ĐIỆN LỰC TP HỒ CHÍ MINH CÔNG TY ĐIỆN LỰC CÚ CHI		SỔ TAY QUY CÁCH
Lần BH: 01	Ngày hiệu lực: 16/12/2011.	Ký hiệu: VTH-02
QUY CÁCH KỸ THUẬT GIÁ TREO CÁP THÔNG TIN (HÌNH CHỮ D)		

STT	MÔ TẢ	ĐƠN VỊ	YÊU CẦU	CHÀO THẦU
15	Bản sao biên bản thử nghiệm điển hình đáp ứng yêu cầu ở phần V.		Bắt buộc cung cấp trong hồ sơ chào thầu	(*)
16	Biên bản thử nghiệm thường xuyên đáp ứng yêu cầu ở phần VI, mục 1		Bắt buộc cung cấp trong hồ sơ trúng thầu	(*)
17	Các yêu cầu thử nghiệm lô hàng trước khi nghiệm thu như yêu cầu ở phần VI, mục 2		Chấp thuận trong trường hợp trúng thầu	(*)

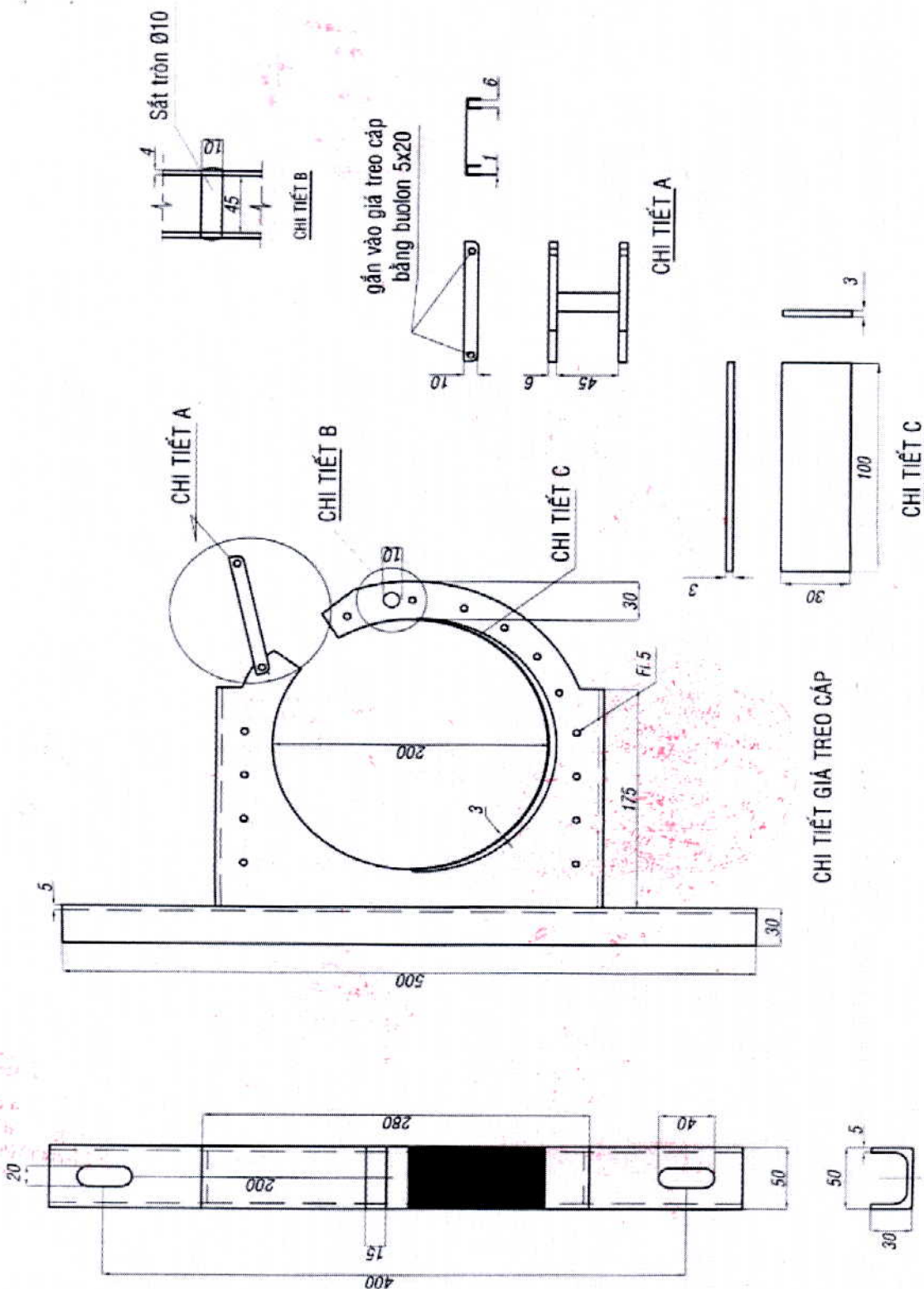
(*) : là các yêu cầu cơ bản

(**) : là các yêu cầu không cơ bản



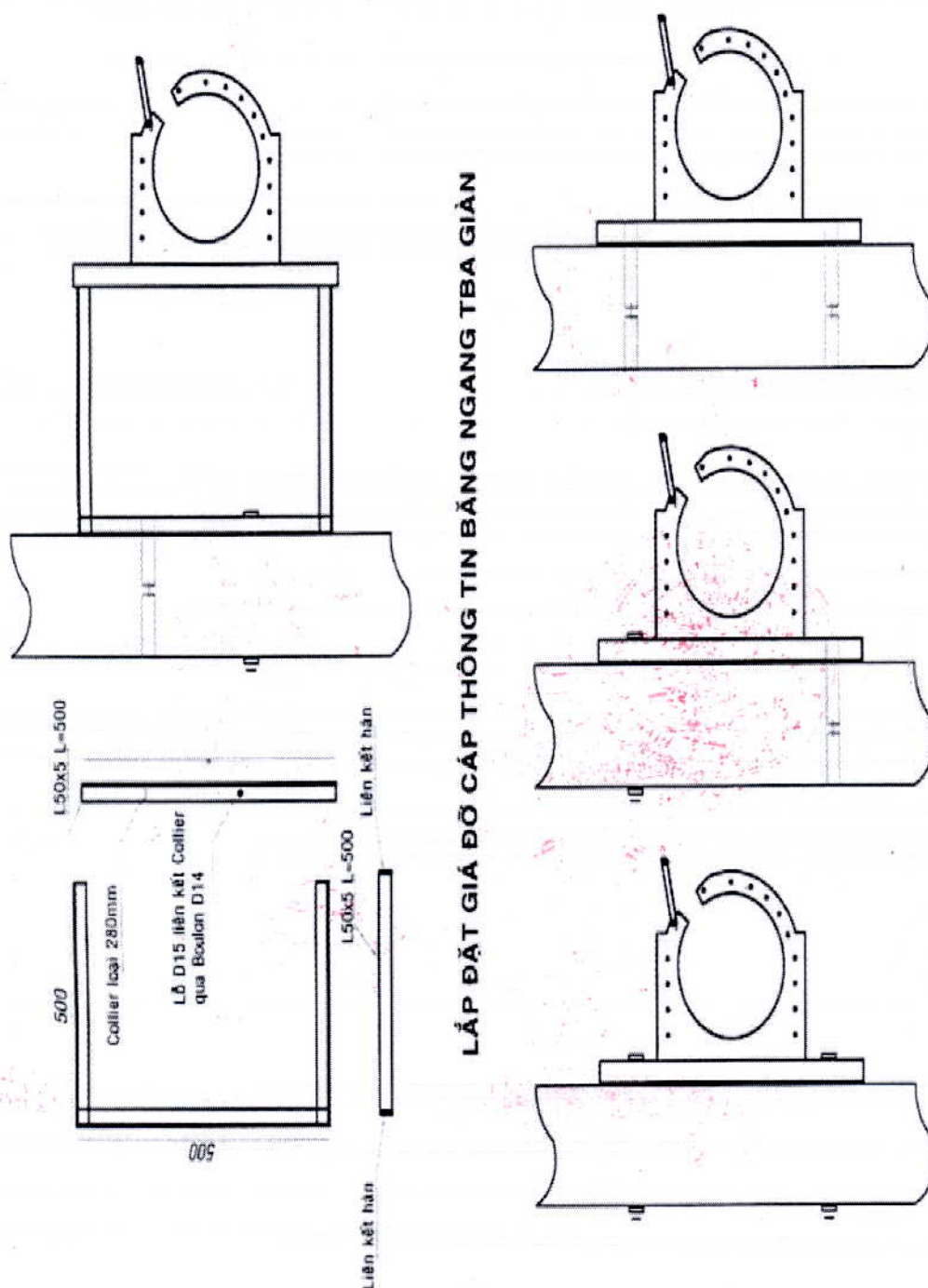
HÌNH 1: HÌNH ẢNH MINH HỌA GIÁ TREO CÁP THÔNG TIN (HÌNH CHỮ “D”)

TỔNG CÔNG TY ĐIỆN LỰC TP HỒ CHÍ MINH CÔNG TY ĐIỆN LỰC CỬ CHI		SỔ TAY QUY CÁCH
Lần BH: 01	Ngày hiệu lực: 16/12/2014	Ký hiệu: VTH-02
QUY CÁCH KỸ THUẬT GIÁ TREO CÁP THÔNG TIN (HÌNH CHỮ D)		



HÌNH 2: GIÁ TREO CÁP THÔNG TIN

TỔNG CÔNG TY ĐIỆN LỰC TP HỒ CHÍ MINH CÔNG TY ĐIỆN LỰC CỬ CHÌ		SỔ TAY QUY CÁCH
Lần BH: 01	Ngày hiệu lực: 16/12/2011	Ký hiệu: VTH-02
QUY CÁCH KỸ THUẬT GIÁ TREO CÁP THÔNG TIN (HÌNH CHỮ D)		



LẮP ĐẶT GIÁ ĐỖ CÁP THÔNG TIN BẰNG NGANG TBA GIÀN

LẮP ĐẶT GIÁ ĐỖ CÁP THÔNG TIN TRÊN TRỤ

HÌNH 3: QUY CÁCH LẮP ĐẶT GIÁ ĐỖ CÁP THÔNG TIN